

# Projektantske hiše že v veliki meri osvojile tehnologijo BIM

**Izziv v naslednjem petletnem obdobju je uvedba pristopa BIM v vsakdanjo inženirsko prakso in doseganje merljivih učinkov na investicije.**

Ana Vučina Vršnak

**Akcijski načrt za uvedbo digitalizacije na področju grajenega okolja v Sloveniji je bil pripravljen lani, a je še vedno v vladnem usklajevanju.**

**Prehod na modeliranje BIM predstavlja preskok v popolno digitalizacijo, saj namesto dvodimenzionalnih (2D) načrtov na papirju oblikujemo tridimenzionalni (3D) digitalni model neke zgradbe ali drugega gradbenega objekta.**

## **BIM že v uporabi za nekatere javne projekte**

»Kljub temu, da Slovenija še nima sprejetega akcijskega načrta in s tem programa za uvedbo informacijskega modeliranja gradenj (Building Information Modeling – BIM) v javne projekte, so se nekateri javni naročniki že odločili za projekte, kjer so zahtevali pristop BIM. Sprejetje akcijskega načrta je zastalo na Vladi republike Slovenije in upamo, da bo do odprave te blokade prišlo čim prej,« so za našo revijo dejali člani upravnega odbora Slovenskega združenja za informacijsko modeliranje gradenj (siBIM), ki ne vedo, zakaj dokument še ni sprejet.

Na Ministrstvu za gospodarski razvoj in tehnologijo RS (MGRT) so za našo revijo pojasnili: »Akcijski načrt je res pripravilo Združenje siBIM s svojimi strokovnimi sodelavci. Ministrstvo je opravilo več medresorskih usklajevanj. Ker gradivo še ni bilo popolnoma usklajeno z dvema ministrstvom, je bila predvidena obravnava na Vladi RS prestavljena.« Dodali so, da si prizadevajo načrt čimprej posredovati v sprejem Vladi.

SiBIM junija letos na Bledu skupaj z družbo CGS Labs organizira BIM Forum, ki je namenjen izmenjavi informacij s področja digitalizacije gradbene panoge in BIM tehnologij med odločevalci v gospodarstvu in javni upravi.

Družba za avtoceste v Republiki Sloveniji (DARS) je denimo že predpisala uporabo tehnologije BIM za drugo cev predora Karavanke tako pri projektiranju kot v fazi izvedbe. Prav tako je Direkcija RS za infrastrukturo novi odsek pri nadgradnji železniške proge Maribor-Šentilj-državna meja naročila v okolju BIM – tudi izvedbo del bodo spremljali po pristopu BIM. Podobno se po tem pristopu izvaja izvennivojsko križanje v Marija Gradcu v okviru nadgradnje železniških odsekov Rimske Toplice-Laško in Laško-Celje. Tudi Stanovanjski sklad RS za zadnje projekte, ki jih gradi za namen oddaje, predpisuje zahtevo po BIM, tudi z namenom koriščenja v fazi uporabe.

## **Koristi morajo prepoznati predvsem izvajalci**

»V splošnem ugotavljamo, da so projektantske hiše že v veliki meri osvojile tehnologijo BIM. Za doseg pravih učinkov pa morajo koristiti tega pristopa prepoznati predvsem izvajalska podjetja in to tehnologijo uvesti v svoje delovne procese,« tudi poudarjajo v upravnem odboru siBIM. Uvedba pristopa BIM v vsakdanjo inženirsko prakso in doseganje merljivih učinkov na investicije je torej po njihovem izziv v naslednjih petih letih.

V siBIM si želijo, da Slovenija postane članica organizacije Building Smart (ta deluje od leta 1995 in spodbuja uporabo BIM), saj je to za razvoj digitalizacije po njihovem izjemnega pomena. »Digitalizacija javnega sektorja je eden ključnih pogojev napredka tudi na področju javnih investicij. Estonija je na tem področju med vodilnimi v Evropi,« še dodajajo v siBIM. [gg](#)

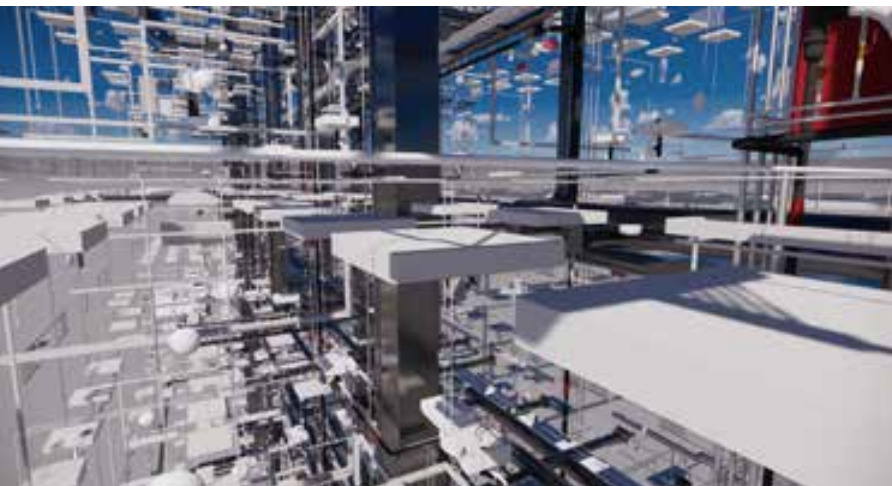


Foto: Depositphotos